

**Entzündungsmittel
Wundinfektionen**

Entzündungen - Phlegmonen –
Abszesse -

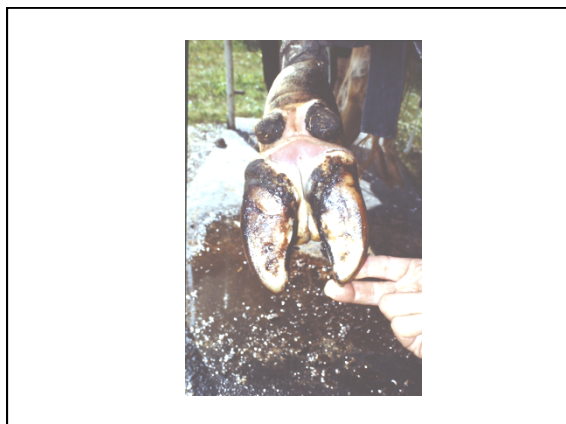
Oskar Luder

**Handbuch zur homöopathischen
Stallapotheke**

- Panaritium/Zwischenklauenwarze/Phlegmone
→ Panaritium, Phlegmone
- Abszess/ Eiterung
- Klauenabszess
- Klauengeschwüre
- Verletzungen

Belladonna

- schnell auftretend, plötzlich, heftig
- vor Eiterbildung, höchstens Furunkel
- Haut rot entzündet, heiss, schmerzhaft,
berührungsempfindlich
- ev. Fieber mit heissem Kopf mit kalten Beinen
- Schweiß bei hohem Fieber
- < Kälte, Berührung, >Wärme



•CH-Stute 4 jährig

•akute hochgradige Lahmheit v.l.

•infizierte oberflächliche Ballenverletzung mit Eiter

•Untersuchung des Hufes nur unter Sedation möglich

•T = 38,5°

→ welches Mittel?



Hepar sulphuris

- Wundinfektionen **mit Eiter**, Abszesse, Phlegmonen
- hochgradig schmerzhaft!!!
- Berührung wird nicht toleriert → heftige Abwehr
- Eiter: stinkt nach altem Käse, rahmartig, weisslich-gelblich, manchmal blutig
- fördert die Maturation von Abszessen oder die Resorption von eitrigen Phlegmonen
- < Kälte, > Wärme

Silicea

- chronische Eiterungen mit Fistelbildungen: Eiter weiss-grau, wenig stinkend
- Abszesse sind wenig schmerzhaft, entstehen langsam
- kalte, harte Abszesse
- Spritzenabszesse
- Fördert die Maturation von Abszessen
- Ausheilung von Eiterungen nach Hepar sulphuris





Mercurius

- schlimme Abszesse mit grün-gelbem, stinkendem Eiter, z.T. mit Blut
- Gewebeerstörung ohne Abkapselung
- tieffressende Geschwüre mit Eiterbildung mit geringer Schmerzhaftigkeit

Myristica sebifera

Talgmuskatnußbaum

- eitrige Entzündungen bes. der distalen Gliedmassen
- Panaritium des Rindes nach Ausschluss von andern Arzneimitteln
- eitrige Entzündungen der Haut, des Gewebes und des Periosts
- fördert die Eiterbildung, die Abszess-Reifung
- Austreibung von Fremdkörpern (Holz-, Metallteilchen etc.)
- Eiterfisteln

Panaritium

- Behandlung: häufigste Arzneimittel
 - Belladonna
 - Tarentula cubensis
 - Hepar sulfuris
 - Silicea
 - Myristica sebifera




Tarantula cubensis

- Bei beginnenden Panaritium-Prozessen (re)
 - Hochgradige Entzündungserscheinungen mit grossen Schmerzen
 - **Scharlachrote** Verfärbung des Entzündungsgebietes (bläulich Lach., rot Bell.)
 - Tiere sind etwas zittrig auf den Beinen, oft zittert die betroffene Gliedmasse
 - Tiere sind schnell erschöpft

Hepar Sulfuris

- Panaritium mit starker Lahmheit, Schmerzen
- **Eiterbildung** im Zwischenklauenspalt oder Kronsaum (stinkt nach altem Käse)
- Extreme Berührungsempfindlichkeit (Abwehrbewegungen!)
- Empfindliches, hässiges Verhalten, überempfindlich auf Schmerzen
- Verlangen nach Wärme!!! (Apis Kälte)
- Bringt Abszesse zur Reifung und offene Abszesse zur Abheilung (Silic. Myristica)

Silicea



- **chronische** Prozesse
- Eiterungsprozesse mit schlechter Heilung
- Panaritium entsteht weniger schnell und **weniger schmerzhaft** als bei Tarentula, Apis od. Hep.sulf.
- Folgemittel von Hep.sulf.
- Harte, kalte Abszesse, Fisteln
- Schlecht heilende Wunden mit Verhärtung und starker Narbenbildung
- **Verbesserung der Hornqualität** bei sprödem, brüchigem Klauenhorn

Apis mellifica

- akute starke Schwellung
- pralle Schwellungen, warm-heiss, schmerzhaft, hellrot glänzend, oedematös
- Panaritium mit hellroter, praller Schwellung, berührungsempfindlich, > Kälte
- oft rechte Seite

> Kälte, Bewegung
< Wärme

Lachesis mutus (Schlangengift)

- schnell entstehende, schmerzhafte Entzündung
- kein Eiter!
- bläulich-purpurne Hautverfärbung des entzündeten Körperteils
- meist **deutlich gestörtes Allgemeinbefinden**, Fieber, Sepsis (schneller, schwacher und unregelmässiger Puls)
- oft linke Körperseite
- Verschlimmerung während Schlaf, < Morgen
- < Berührung, Druck
- oft bei heissem Wetter

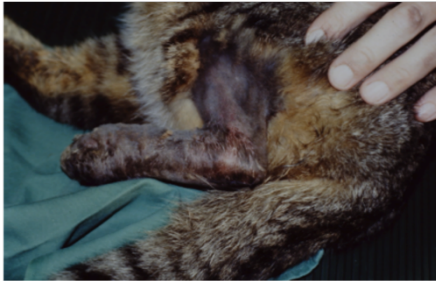








Lachesis



Pyrogenium

verfaultes Fleisch



- Sepsis
- Fieber: langsamer Puls bei hohem Fieber oder beschleunigter Puls bei wenig Fieber
- schrecklich stinkende Absonderungen und Ausflüsse
- akute Endometritis, Wundinfektionen, Schenkelfaltennekrose, Pyogenesmastitis

Bild: www.remeda.at
